

(၁) နေပြည်တော်၊ ဇေယျာသီရိမြို့နယ်၊ စိမ်းလန်းစိုပြေရေးဌာနစု၏ ၆၀'x၃၀'x၁၂' ပရဆေးပျိုးခြံ  
Net House ခေါင်မိုးလန်ခြင်းနှင့် အဆောက်အဦးတစ်ခုလုံးပြိုကျပျက်စီးခြင်း



ပရဆေးပျိုးခြံ Net House ခေါင်မိုးလန်ခြင်း



ပရဆေးပျိုးခြံ Net House အဆောက်အဦးတစ်ခုလုံးပြိုကျခြင်း

(၂) နေပြည်တော်၊ ဇေယျာသီရိမြို့နယ်၊ အခြားနှံစားသီးနှံသုတေသနဌာနရု၏  
၂၀၀'x၅၀'x၂၃' Rain House Shelter ခေါင်မိုးလန်ခြင်းနှင့် ဘေးကာပြိုကျခြင်း

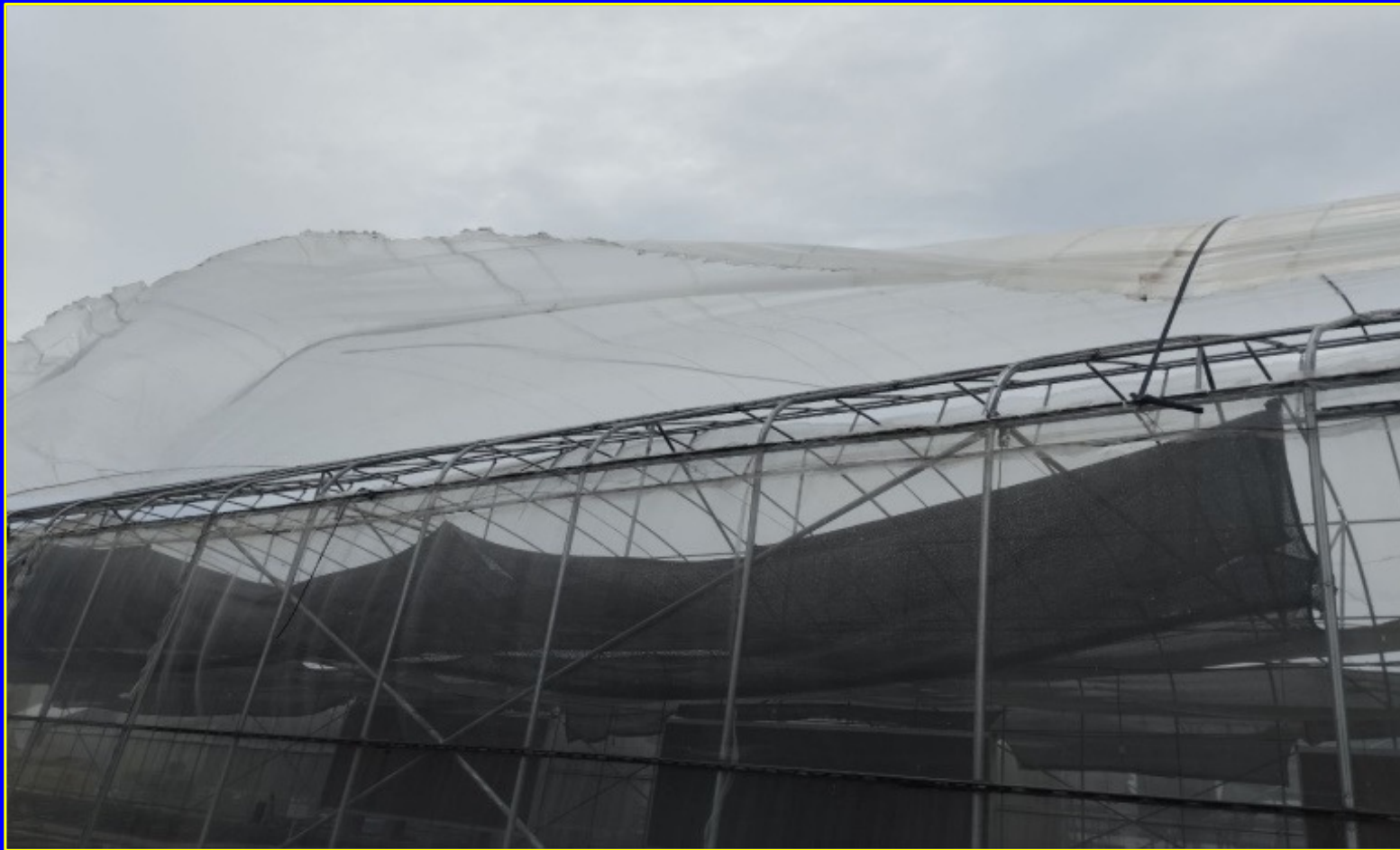




(၃) နေပြည်တော်၊ ဇေယျာသီရိမြို့နယ်၊ ဆီထွက်သီးနှံသုတေသနဌာနစု၏  
၁၀'x၈'x၁၅' ငါးပွင့်ဆိုင်တဲ ခေါင်မိုးလန်ခြင်း



(၄) နေပြည်တော်၊ ဇေယျာသီရိမြို့နယ်၊ ဟင်းသီးဟင်းရွက်သုတေသနဌာနစု၏  
၈၃'x၄၆'x၁၆.၅' Poly Net House (1) ခေါင်မိုးလန်ခြင်း



(၅)နေပြည်တော်၊ ဇေယျာသီရိမြို့နယ်၊ ဟင်းသီးဟင်းရွက်သုတေသနဌာနစု၏  
၁၄၀'x၄၀'x၆.၅' Tunnel Net House(2) ခေါင်မိုးလန်ခြင်းနှင့် မျက်နှာကျက် ပြိုကျခြင်း



(၆)နေပြည်တော်၊ ဇေယျာသီရိမြို့နယ်၊ ဟင်းသီးဟင်းရွက်သုတေသနဌာနစု၏  
Tunnel Net House(3) ခေါင်မိုးလန်ခြင်း၊ မျက်နှာကျက်ပြိုကျခြင်းနှင့် ဘေးအကာပြိုကျခြင်း

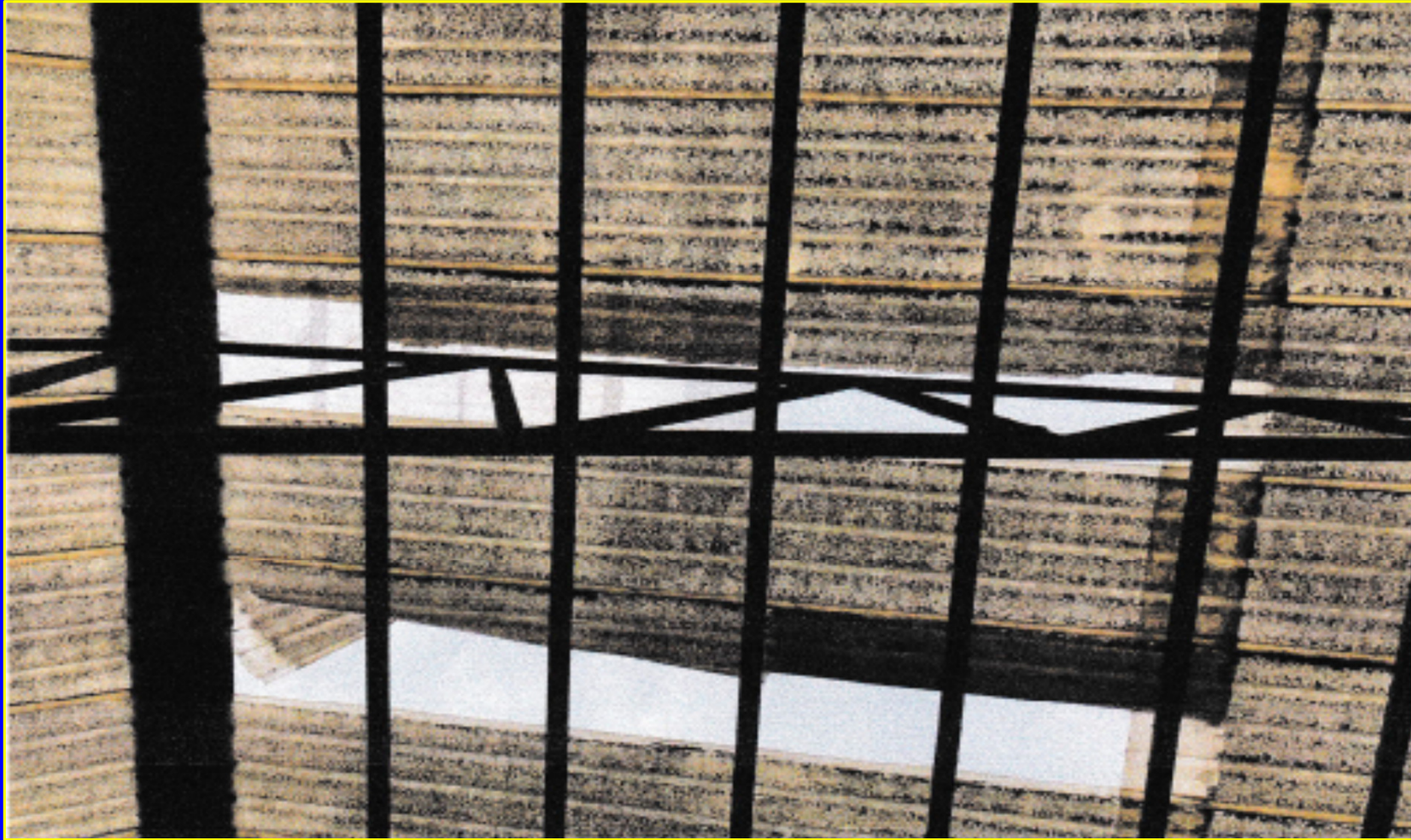




(၇) နေပြည်တော်၊ ယေဘုယျဆိုင်ရာ၊ သတင်းအချက်အလက်နည်းပညာနှင့် တောင်သူလယ်သမားကဏ္ဍရပ်သံလိုင်း၏ Farmer Channel Studio Composite အစီအစဉ် (၂၀) ချပ် ဘေးအကာပြိုကျခြင်း၊ ပထမထပ်နှင့် ဒုတိယထပ်အကြား မိုးရေစိမ့်ယိုခြင်းနှင့် F စာလုံးပြုတ်ကျခြင်း



(၈) နေပြည်တော်၊ ယေဘုသီရိမြို့နယ်၊ စပါးသီးနှံသုတေသနဗဟိုဌာန၏  
၄၀'x၈၀'x ၁၆' မိဘမျိုးစေ့များ အခြောက်ခံအဆောက်အဦး ခေါင်မိုးပြိုကျခြင်း





(၉) နေပြည်တော်၊ ဇေယျာသီရိမြို့နယ်၊ ဇီဝနည်းပညာသုတေသနဌာနစု၏  
၁၃၉.၅'x၃၂'x ၁၆.၅' Poly-House ခေါင်မိုးလန်ခြင်းခေါင်မိုးပြုကျခြင်း



(၁၀) နေပြည်တော်၊ တပ်ကုန်းမြစ်၏ ၂၀၀'x၅၀'x၂၃' Rain House Shelter ခေါင်မိုးလန်ခြင်းနှင့် ဘေးကာပြိုကျခြင်း



(၁၁) ပဲခူးတိုင်းဒေသကြီး၊ သဲကုန်းမြို့၏ ၈'x၆' (၁၇)ခန်း ခြံစည်းရိုး ဘေးအကာပြိုကျခြင်း





(၁၂) မန္တလေးတိုင်းဒေသကြီး၊ စားကျက်နှင့်တရိစ္ဆာန်မွေးမြူရေးအစားအစာဆိုင်ရာ သုတေသနဌာနစု (မြင်းခြံ)၏  
၆၀'x၄၀'x၂၀' Open Shed အဆောက်အဦးတစ်ခုလုံးပြုကျခြင်း



(၁၃) မကွေးတိုင်းဒေသကြီး၊ ဒေသသုတေသနဗဟိုဌာန (မကွေး)၏ ၂၀၀'x၅၀'x၂၃' Removal Rain House Shelter  
ခေါင်မိုးလန်ခြင်း





(၁၄) မကွေးတိုင်းဒေသကြီး၊ ဒေသသုတေသနဗဟိုဌာန (မကွေး)၏ ၃၀'x၂၀'x၁၀' Breeding House  
အဆောက်အဦးတစ်ခုလုံးပြုကျခြင်း





(၁၅) ရှမ်းပြည်နယ်၊ ထုံးဖိုစိုက်ပျိုးရေးသုတေသနဦးစီးဌာန 8 m x 30 m Aeroponic အလူးပျိုးတဲ အဆောက်အဦးတစ်ခု လုံးပြုကျခြင်း



(၁၆) ရှမ်းပြည်နယ်၊ ထုံးပိုစိုက်ပျိုးရေးသုတေသနဦးစီးဌာန ၆၀'x၂၀'x၁၂' ပျိုးတဲခေါင်မိုးလန်ခြင်း



(၁၇) ရှမ်းပြည်နယ်၊ ထုံးဖိုစိုက်ပျိုးရေးသုတေသနဦးစီးဌာန 8 m x 30 m အာလူးပျိုးတဲ ဘေးအကာပြိုကျခြင်း





(၁၈) ရှမ်းပြည်နယ်၊ ထုံးပိုစိုက်ပျိုးရေးသုတေသနဦးစီးဌာန အလူးပျိုးတဲ အဝင်တံခါးပြုတ်ထွက်ခြင်း



(၁၉) ရော့ဝတီတိုင်းဒေသကြီး၊ ဒေသသူတေသနယဟိုဠာနု (မြောင်းမြ)၏ ၈၈'x၇၇'x၃၀' စပါးမျိုးစေ့သန့်စင်စက်ရုံ  
ခေါင်မိုးလန်ခြင်းနှင့် မျက်နှာကျက်ပြိုကျခြင်း

